

CÉRAMIQUE UNIQUE

ceramique-unique.ch

UNE CAMPAGNE DE L'ASSOCIATION SUISSE DU CARRELAGE



LE NOUVEAU BÂTIMENT
DU PARC DE FORMATION –
ARCHITECTURE
ET CÉRAMIQUE

FOODTRUCK MOOSEGG –
EYE-CATCHER ET
EYE-OPENER

SWATCH CITÉ DU TEMPS –
UN EMBLÈME AVEC UNE
MOSAÏQUE BISAZZA



Chère lectrice, cher lecteur

„La céramique peut attirer les regards, mais elle peut aussi les changer.“ Cette déclaration de l'architecte et scénographe Sergio Cavero, qui a conçu notre objet en céramique „Food-truck“, s'applique précisément à tous les travaux que nous vous présentons ici. Dans notre nouveau bâtiment du parc de formation de Dagmersellen, l'occasion nous a été donnée de mettre en œuvre la diversité des carreaux de céramique pour les utilisations les plus diverses - y compris les techniques de pose correspondantes.

Le bâtiment principal du Swatch Group à Bienne est une merveille visuelle : la mosaïque de verre confère à ce bâtiment déjà exceptionnel de soi un rayonnement tout à fait particulier.

L'apparition de la céramique au Freilichtspiele Moosegg dans l'Emmental est une mise en scène théâtrale. La céramique y est utilisée d'une manière inédite. Un défi particulier pour tous les participants, mais aussi un plaisir particulier. La céramique, comme le montrent de tels objets, est toujours prête à innover. Laissez-vous surprendre !



Impressum

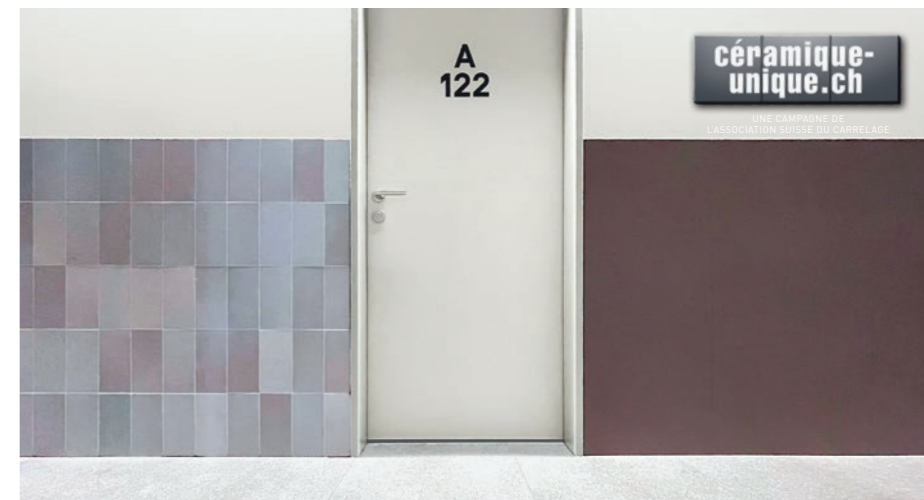
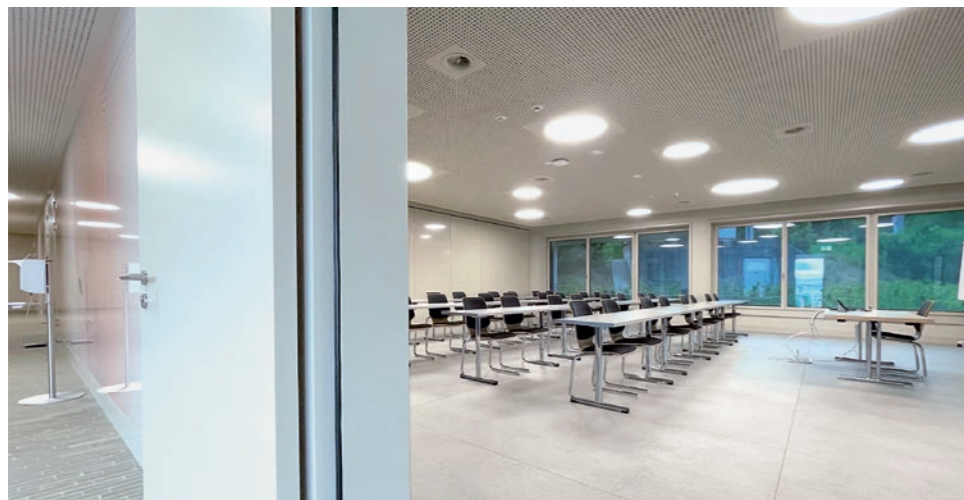
Editeur
ASC Association Suisse du Carrelage
Keramikweg 3
6252 Dagmersellen
Téléphone : 062 748 42 52
E-mail : info@ceramique-unique.ch
www.ceramique-unique.ch

Concept/Rédaction :

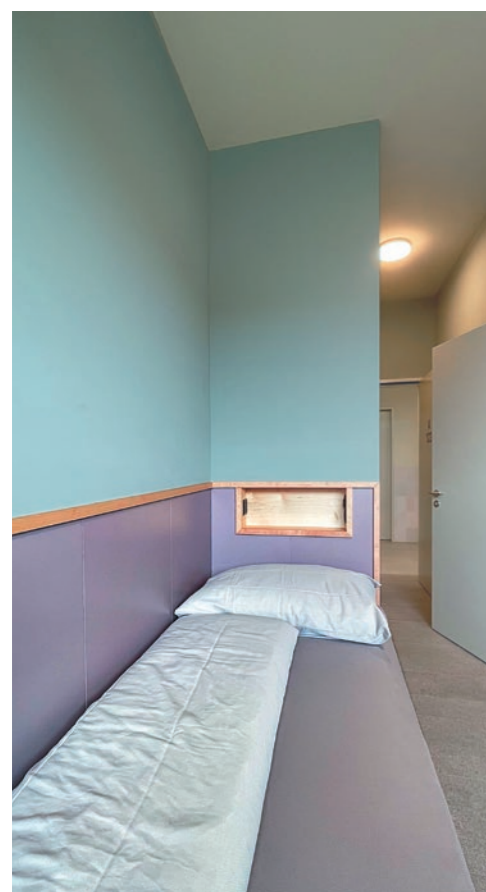
Auteur : Rob Neuhaus, Eglisau,
Graphisme : Logo 108 GmbH, Cham
Photos : Tobias Stahel, Zürich,
Christoph Camenzind, Cham,
Swatch Group

Édition 11/2022, Tirage : 1885 exemplaires





LE PARC DE FORMATION DE DAGMERSELLEN EST BIEN PLUS QUE LE CENTRE DE FORMATION DE L'ASSOCIATION SUISSE DU CARRELAGE. SOUS LA DEVISE „FORMER-VIVRE-CONSEILLER”, IL MET À DISPOSITION UNE INFRASTRUCTURE MODERNE POUR LES FORMATIONS ET LES CONFÉRENCES, DES HALLES D'APPRENTISSAGE ET DE DÉMONSTRATION SPACIEUSES POUR LES FORMATIONS PRATIQUES ET LES EXPOSITIONS DES BRANCHES LES PLUS DIVERSES, AINSI QUE L'HÉBERGEMENT DANS UN ÉTABLISSEMENT HÔTELIER ET GASTRONOMIQUE.



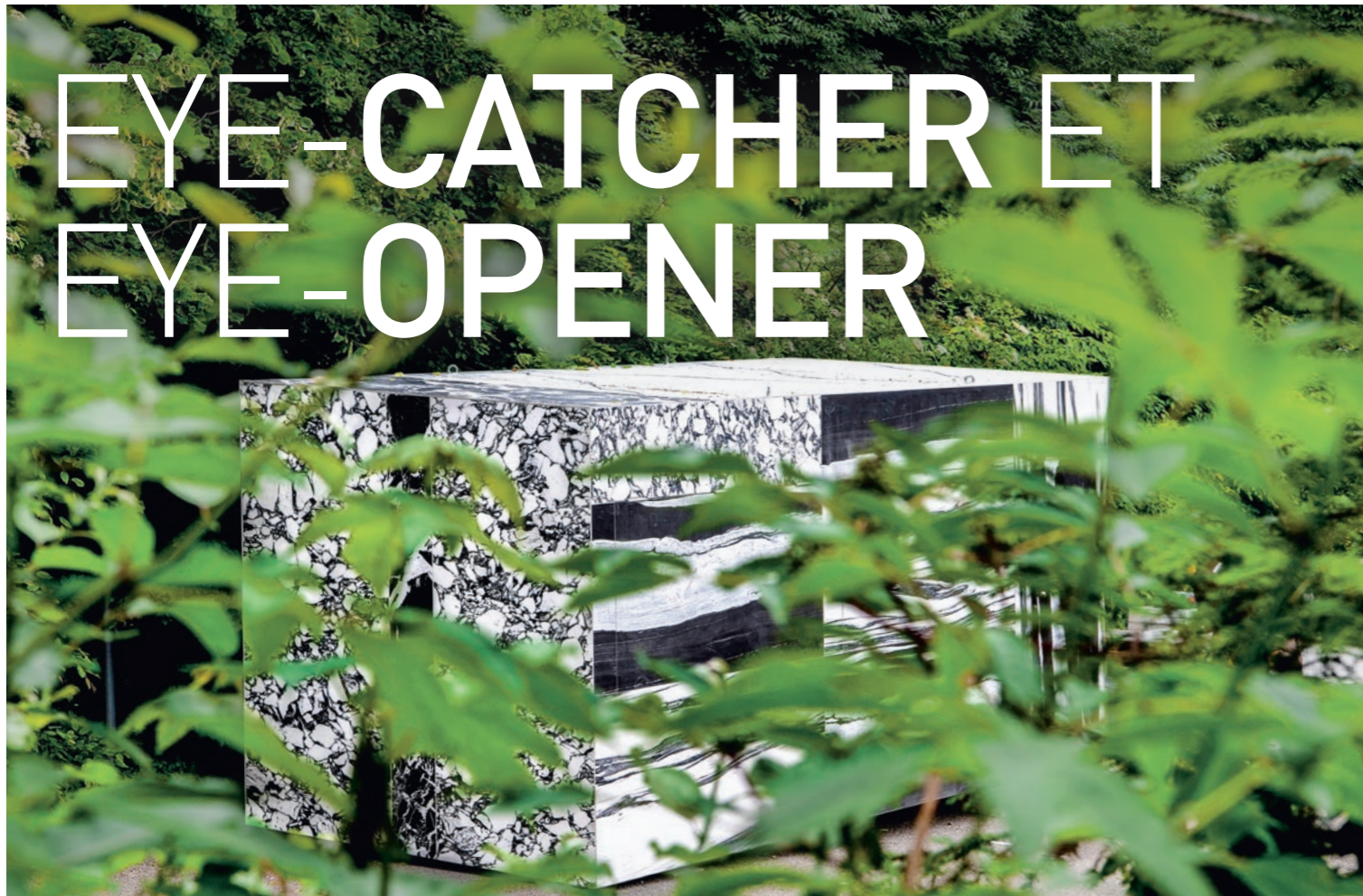
Comment utiliser la céramique dans un complexe de bâtiments multifonctionnels, de manière à garantir les utilisations les plus diverses tout en créant une unité et identification spatiale ? Un point essentiel : la céramique est intégrée très tôt dans le concept architectural. Le concept céramique pour Dagmersellen tient compte de la situation, de l'orientation, de l'organisation et de l'utilisation des bâtiments. Il reprend les idées des espaces extérieurs, du foyer, de l'aula et des salles de classe, des installations sanitaires, de l'hôtellerie. Chaque fonction se voit attribuer la surface, la structure et la couleur correspondantes.

A quel autre endroit que le parc de formation de Dagmersellen ? L'opportunité offerte par le nouveau bâtiment de l'association suisse du carrelage était unique. Les échanges étroits entre la commission de construction, le bureau d'architectes, les fournisseurs et les entreprises de pose ont donné naissance à une œuvre globale qui veut à la fois répondre à des exigences esthétiques élevées et démontrer la compétence marquée en céramique de la branche. Le résultat : unique en son genre - quand a-t-on l'occasion de poser 5500 mètres carrés de carrelage aux caractères les plus divers ? Le concept céramique fait toutefois preuve de retenue, de sorte à ne pas exhiber une diversité excessive de matériaux.

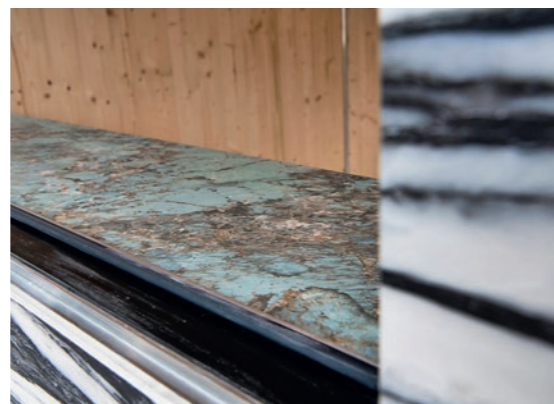
Une parade pour l'artisanat, c'est un autre mérite du travail. Les différentes caractéristiques des carrelages ont exigé des carreleurs qu'ils s'investissent pleinement dans le matériau et qu'ils relèvent toute une série de défis techniques. On peut affirmer en toute bonne conscience que le test de l'aptitude à la pratique de sa propre formation a ainsi été réussi.



EYE-CATCHER ET EYE-OPENER



L'ASSOCIATION SUISSE DU CARRELAGE S'ENGAGE EN TANT QUE SPONSOR PRINCIPAL DU THÉÂTRE EN PLEIN AIR DE MOOSEGG. CELA PERMET À L'ASP ET À LA CAMPAGNE « CÉRAMIQUE UNIQUE » D'AVOIR UNE PRÉSENCE UNIQUE. APRÈS DEUX APPARITIONS IMPROVISÉES PENDANT LES ANNÉES DE PANDÉMIE, L'OBJET EN CÉRAMIQUE INITIALEMENT PRÉVU EST MAINTENANT UTILISÉ. LE FOODTRUCK EST UN BAR SYMPATHIQUE QUI PROPOSE DES DÉLICÉS CULINAIRES.



Moosegg dans l'Emmental, à 900 mètres d'altitude – un lieu idyllique accueillant chaque été une scène pour des spectacles dramatiques en plein air et dans lequel la céramique fait désormais aussi son entrée.

Un cube aux dimensions extérieures d'un conteneur maritime se dresse à la lisière de la forêt sur la Moosegg. De loin, on se demande si un énorme rocher ne s'est pas égaré ici ; en s'approchant, on découvre des détails : des carreaux individuels, des joints, la surface semblable à du marbre, des ouvertures. L'architecte et scénographe Sergio Caverio a conçu cet objet pour l'ASP. L'objectif était de présenter la céramique comme on ne l'attend pas ou comme on ne la connaît pas encore. « La céramique peut attirer le regard, mais elle peut aussi le changer », dit Sergio Caverio – ou en autres mots : « L'eye-catcher devient l'eye-opener. »

La céramique est un matériau miracle

Le cube est recouvert de tous côtés de plaques de céramique de grand format. Des parois s'ouvrent sur deux côtés. Elles laissent entrevoir l'intérieur – l'objet se transforme désormais en food truck, en bar sympathique proposant des délices culinaires. « La céramique est un produit miracle », affirme Sergio Caverio, « la coque dure et durable entoure un intérieur doux et chaud. »

Céramique sur bois – ça fonctionne

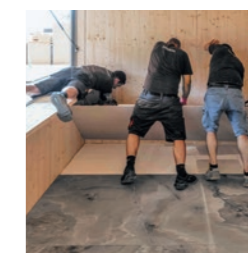
Tous les participants se sont aventurés en terrain inconnu pour la réalisation de l'objet en céramique. La construction de base en bois a été réalisée dans « l'usine de rêve », le nom de l'atelier de Hector Egger Holzbau AG à Langenthal. Une natte d'étanchéité y est collée, puis vient la plaque de céramique. Afin que les matériaux aux propriétés différentes soient compatibles, il faut non seulement des produits adaptés, mais aussi une mise en œuvre extrêmement méticuleuse. David Muheim, de Muheim Keramik AG à Weggis, a planifié l'utilisation de la céramique avec Marco Digirolamo de Bründler + Partner AG à Hasle-Rüegsau. Tous deux étaient conscients que la céramique sur le bois exigeait une attention particulière. Se fiant à leurs compétences et à leur expérience, ils se sont mis au travail. David Muheim : « Au fond, tous les matériaux et toutes les applications sont connus et éprouvés – alors nous osons ». Le food truck est également une expérience précieuse pour Daniel Bühler de Hector Egger Holzbau AG : « Deux secteurs innovants – le bois et la céramique – s'associent, s'échangent et il en résulte une œuvre qui symbolise non seulement le progrès technique, mais qui permet aussi de vivre une expérience sensorielle. »

Explorer de nouvelles voies

L'objet attire effectivement le regard, et il a permis aux artisans d'explorer de nouvelles voies, de trouver des solutions. Sergio Caverio déclare à ce propos : « Nous voulons montrer ce que la céramique peut également faire ». Et David Muheim ajoute : « Tout progrès a d'abord été, d'une certaine manière, un voyage vers l'inconnu. »

céramique-unique.ch

UNE CAMPAGNE DE L'ASSOCIATION SUISSE DU CARRELAGE



PLUS D'INFORMATIONS, DE VIDÉOS ET DE PHOTOS SONT DISPONIBLES ICI :

<https://keramik-einzigartig.ch/keramik-einzigartig/Freilicht-spiele-Moosegg>



UN EMBLÈME AVEC UNE MOSAÏQUE BISAZZA

céramique-
unique.ch

UNE CAMPAGNE DE
L'ASSOCIATION SUISSE DU CARRELAGE

Tel un gigantesque serpent fantastique, la Cité du Temps relie les bâtiments historiques d'Omega au nouveau siège de Swatch, en plein centre de Bienne. Près de 700 m² de mosaïque Bisazza apportent au bâtiment son éclat particulier.

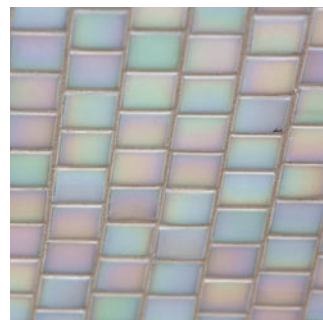
La forme et la conception de l'architecte japonais et lauréat du prix Pritzker Shigeru Ban sont uniques : alors que des lignes droites et des angles droits caractérisent les étages au-dessus des arcades élégamment arrondies du rez-de-chaussée, le Nicolas G. Hayek Conference Hall du quatrième étage se distingue par sa forme elliptique. Un autre fait tout aussi unique consistait à recouvrir de mosaïque Bisazza les surfaces courbes de la façade extérieure de la coupole ainsi que les murs et plafonds également courbes du bâtiment de conférence. La société A. Blatter AG Berne a pu réaliser les travaux.

1,5 million de carreaux de mosaïque

La commande était clairement définie jusque dans les moindres détails : la mosaïque de verre, format 2 x 2 cm avec dégradé de couleurs spécial « Omega » selon le design de l'architecte, a été collée sur la face avant conformément au plan. Un filet avait été appliqué au préalable sur la façade pour assurer l'étanchéité. La surface à l'intérieur et à l'extérieur est de près de 700 m², soit un total d'environ 1,5 million de carreaux de mosaïque de verre.

Interaction des compétences

Les travaux, de la première planification au dernier joint, se sont déroulés de 2015 à 2018. L'entreprise A. Blatter AG Berne, sous la direction de Franz Ammann, a travaillé en étroite collaboration avec PCI Bauprodukte AG pour le collage et le jointoiment. Bisazza était présent pour conseiller et, pendant plusieurs semaines, Silvano Malano, maître mosaïste international, a assisté les carreleurs de A. Blatter AG Berne. Pour Franz



Maître d'ouvrage : Swatch Group

Architecture : Shigeru Ban / Itten + Brechbühl

Céramique : Bisazza

Colle et joints : PCI Bauprodukte AG

Réalisation : A. Blatter AG Bern

Ammann, cette œuvre réussie est un bon exemple de l'interaction entre les différentes compétences : « La construction et le design ont été un défi pour tous les participants. La confiance mutuelle et le grand soutien ont largement contribué à ce que nous puissions, avec la Cité du Temps, démontrer toutes nos compétences et notre savoir-faire pour une œuvre unique et très spéciale ». Elle correspond tout à fait à l'esprit du client, qui a écrit à l'occasion de l'inauguration : « Ce bâtiment ouvre un nouveau chapitre dans l'histoire de la marque et défie les conventions actuelles, tout comme les montres qui y sont fabriquées. »